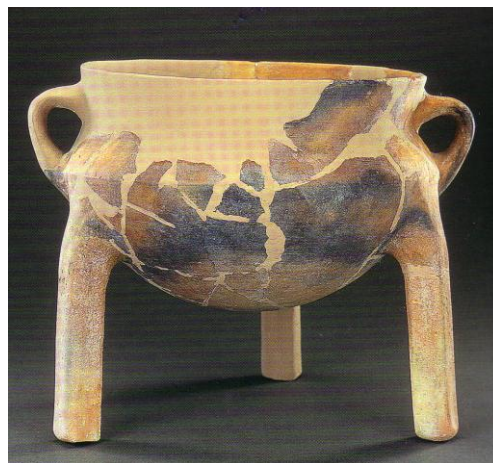


Παρατηρώ (Υπογραμμίζω τη σωστή απάντηση)

1. Γιατί αυτό το αγγείο είναι μαυρισμένο σε κάποια σημεία;

- Έτσι το διακόσμησε ο αγγειοπλάστης
- Αυτό ήταν το χρώμα του πηλού από το οποίο φτιάχτηκε
- Μαύρισε από την πολυκαιρία
- Κάηκε από τη φωτιά, γιατί ήταν ένα αγγείο μαγειρικής



2. Γιατί αυτό το αγγείο μοιάζει με πάζλ;

- Ο αγγειοπλάστης το έφτιαξε με την τεχνοτροπία του κρακελέ.
- Οι αρχαιολόγοι είχαν βρει όστρακα¹ από αυτό το αγγείο και οι συντηρητές αρχαιοτήτων το αποκατέστησαν στη αρχική του μορφή
- Δεν γνωρίζω



¹ Όστρακα λέγονται τα κομμάτια ενός σπασμένου αγγείου

